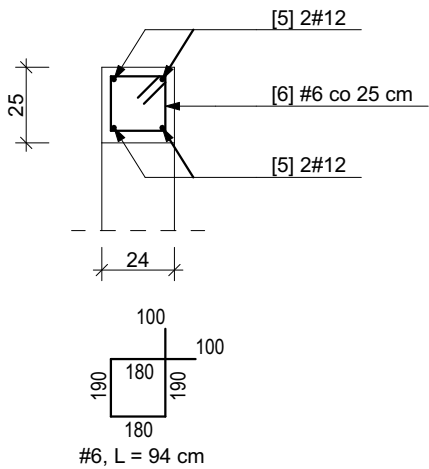


Zbrojenie ławy Ł1.1, Wieńca W1.1

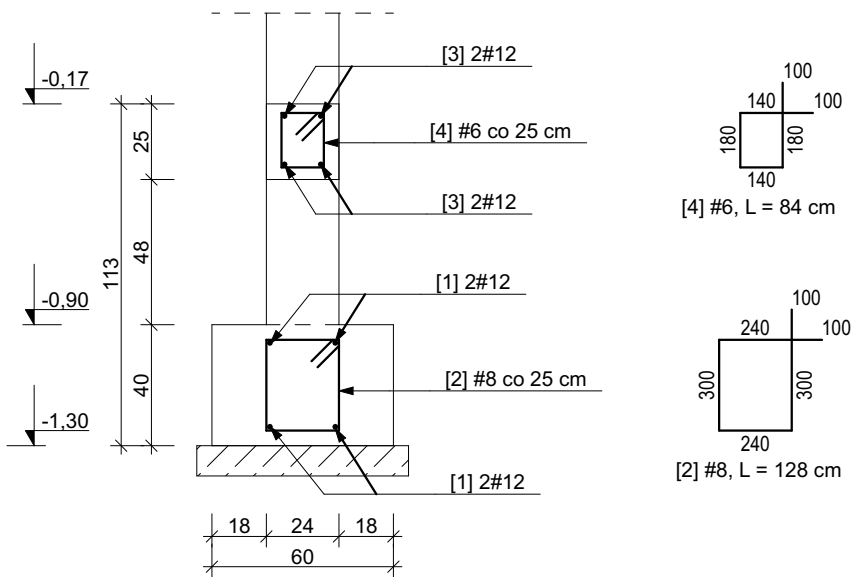
WIENIEC W1.1

skala 1:25



SCHEMAT ZBROJENIA ŁAWY FUNDAMENTOWEJ Ł1.1

skala 1:25



Nazwa obiektu budowlanego: Przebudowa istniejącego budynku garażowego z zapleczem socjalnym.			
Adres obiektu: działka nr ew.: 315/2 obr. ew.: Jazowa, gm. Wiśniowa		Nazwa inwestora: Gmina Wiśniowa, 38-124 Wiśniowa 150	
Branża: Konstrukcja		Nazwa rysunku: Zbrojenie ławy Ł1.1, Wieńca W1.1	
Projektant: mgr inż. Paweł Filip upr. bud. w spec. konstr. PDK/0013/PWOK/24		podpis:	
Sprawdzający: mgr inż. Kinga Kurczap Upr. bud. w spec. konstr. PDK/0280/PWOK/16		podpis:	
		Skala: 1:25	Data: 05.2025
		Nr Rys:	K.3